



OPSÆTNINGSVEJLEDNING – FJERNBACKUP.

Backup-klienten hentes her: www.gemminedata.dk/hent.htm

Her vælges 32 eller 64 bit klient afhængig af din Windows.

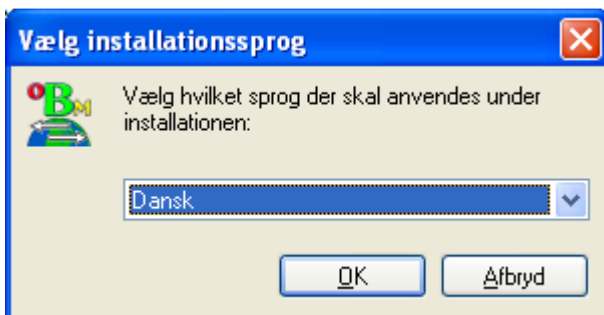
Vælg sprog – tryk OK

Vælg Næste – og accepter licensaftalen – tryk næste

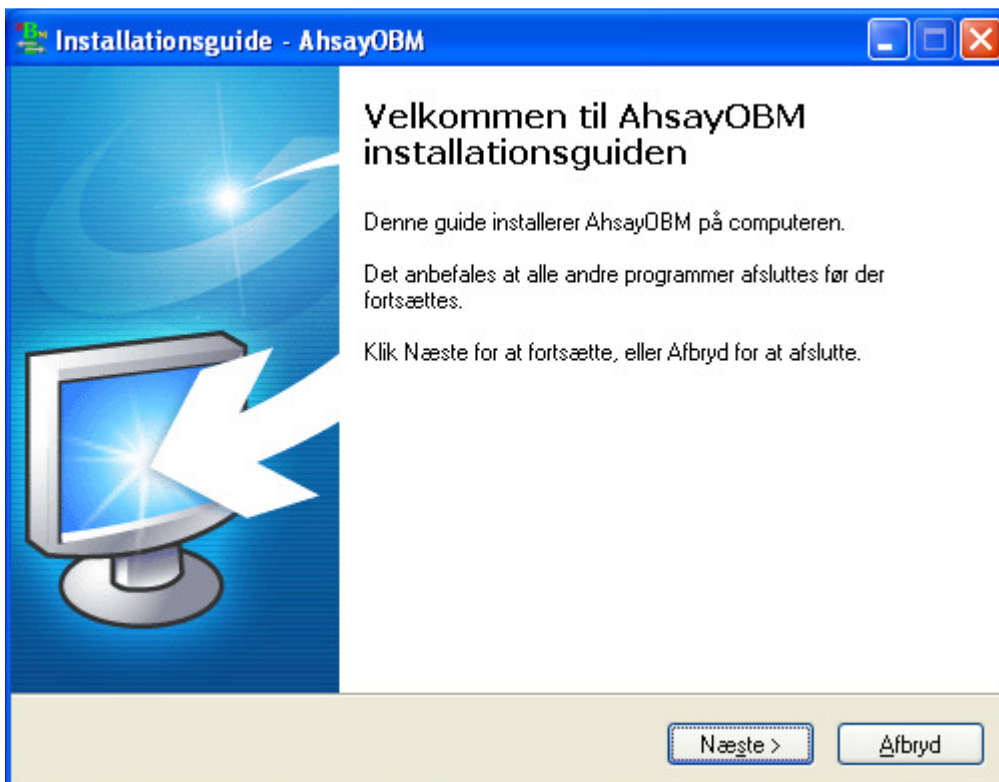
Vælg Næste – eller vælg et alternativt installationsbibliotek – og tryk næste.

Vælg Alle – tryk næste

Vælg Installer

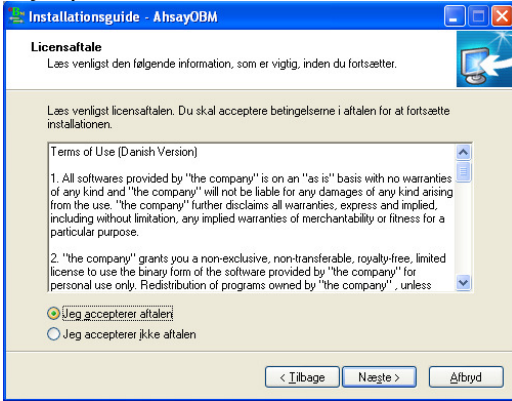


Vælg sprog og tryk OK.

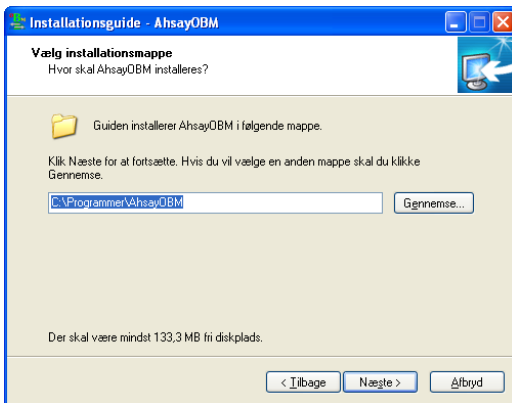




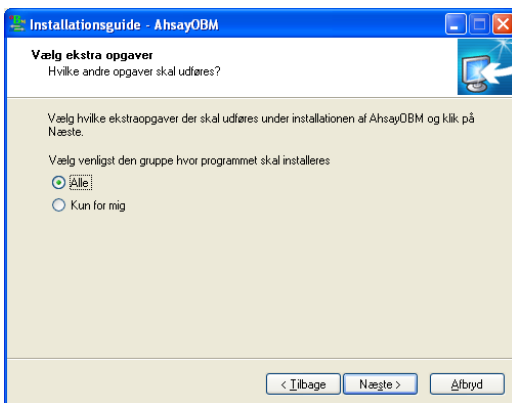
Tryk på Næste



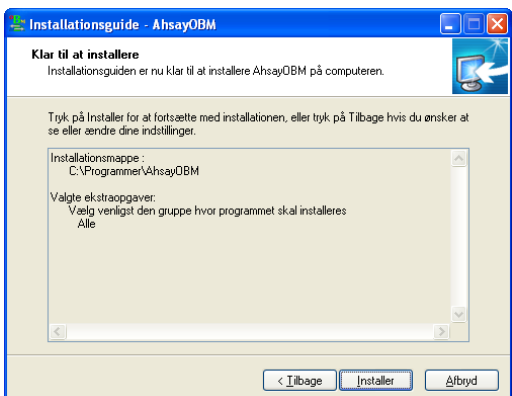
Læs og accepter licensen – tryk på næste.



Vælg eventuelt et alternativt sted til programinstallationen (anbefales dog ikke)
Tryk på næste.



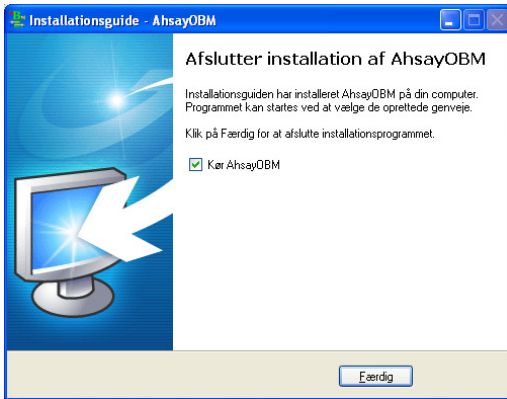
Tryk på næste





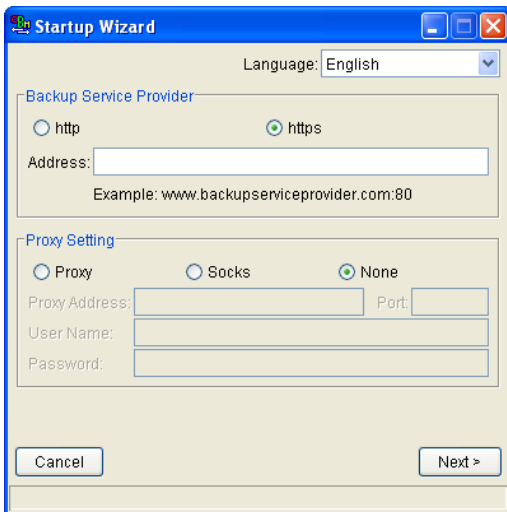
Tryk på Installer

Vent til installationen er færdig.



Tryk på Færdig.

Nu starter "Startup Wizard"



Vælg Sprog
Vælg "https"
Skriv "thor.gemminedata.dk:444" i adressefeltet
Tryk på næste / next.



Vælg "Registrér for prøve" – vælg næste



I dette skærbillede vælges Login navn og kodeord. Indholdet af Login navn og kodeord vælger du selv.

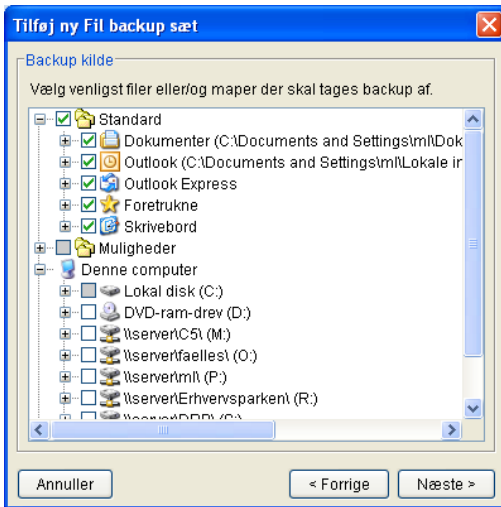
Indtast også en e-mail adresse – det er her du fortæller backup-systemet hvor status-emails skal sendes til.

Det er nødvendigt at udfylde alle felter.

Vælg Send

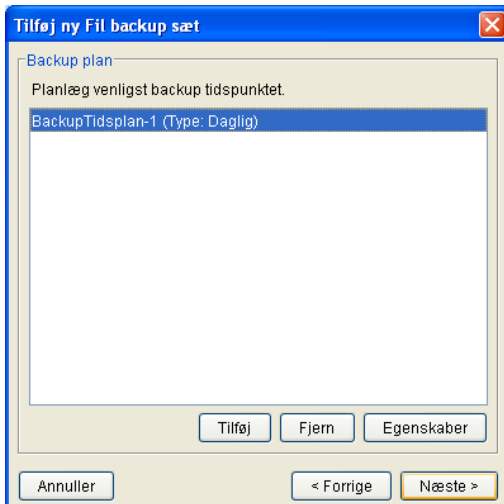
Hvis loginnavnet er taget fremkommer en fejl. Så er du nødt til at vælge et andet login navn.

Navn er valgfrit – brug eventuelt standardteksten og tryk på næste.

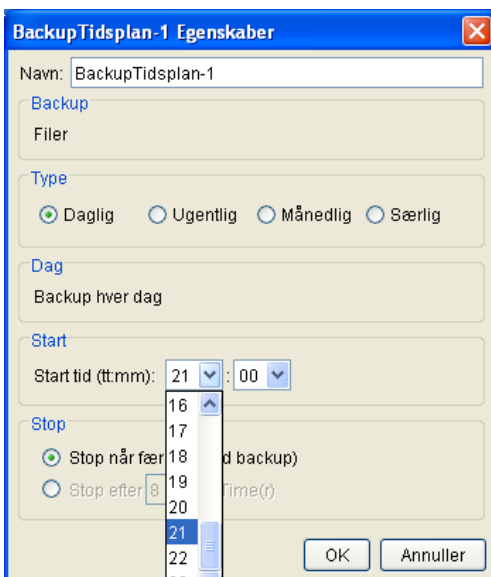


Her vælges så hvad der skal tages sikkerhedskopi af. Det er vigtigt at huske det hele – og det er dit ansvar at du ikke glemmer noget
 Er du i tvivl, så kan vi installere og konfigurere fjern-backupen for dig for et fast beløb – se mere i prislisten.

Vælg "Næste"



Her klikkes på Egenskaber

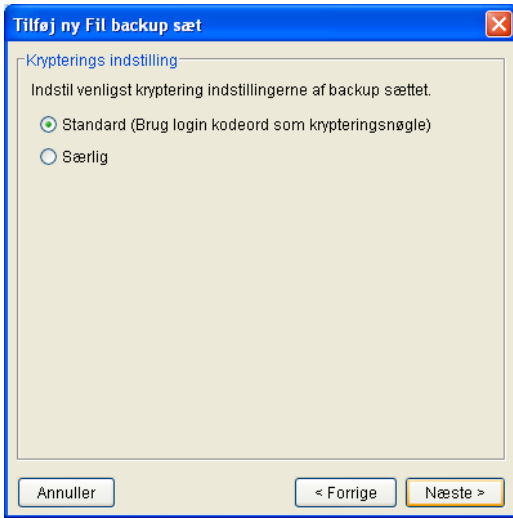


Når du trykker "Egenskaber" i næste skærbillede fremkommer dette skærbillede. Her kan du ændre tidspunkter og frekvens af backupen.

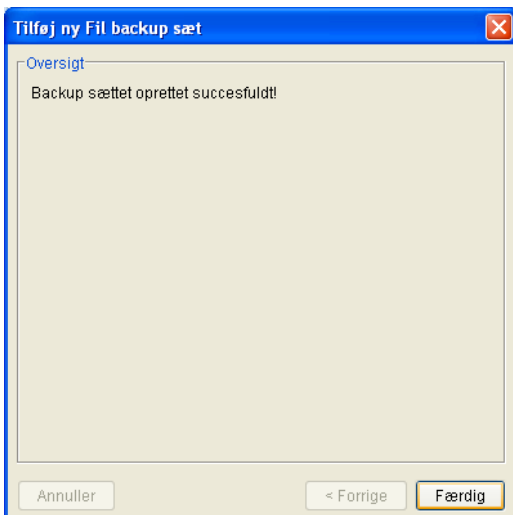
Så ændres backup-tiden så den passer til din dagsrytme – Du kan også sætte den til midt på dagen, og lade computeren stå tændt om dagen en gang i mellem – så tager den backup mens du måske er ude af huset.

Tryk på OK

Tryk på Næste



Klik på Næste her ved "Krypteringsnøgle".



Klik på "færdig".

Din fjernbackup er nu opsat.



Gendannelse, ændring og overvågning af backup:

Start klientprogrammet fra "START-PROGRAMMER – AhsayOBM – AhsayOBM.
Klik OK – eller udfyld login navn og kodeord som du angav under installationen.
Klik OK

Under fanen Gendan kan du vælge hvilken dag du ønsker at gendanne fra, vælge de filer du ønsker at gendanne.

Tryk på Gendan knappen for at starte gendannelsen.

God fornøjelse med fjernbackup fra www.gemminedata.dk
– nemt, bekvemt, sikkert og billigt